

Raport tygodniowy 26/2013

Źródłem danych jest system rezerwacyjny MerlinX. Dane zawarte w raporcie bazują na rezerwacjach dokonanych przez 3055 agentów. Liczba agentów spadła o 14,9% w stosunku do ubiegłego roku.

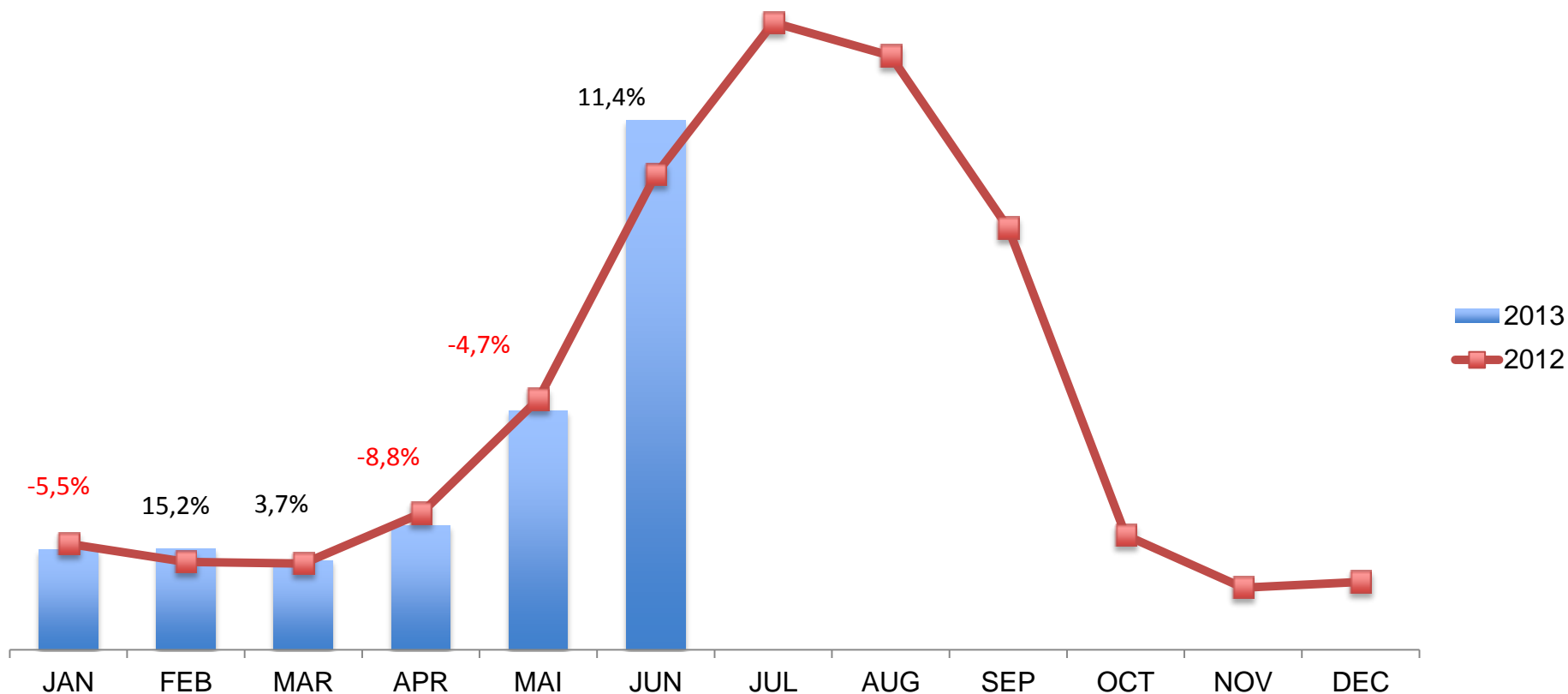
<http://www.pzot.pl>

<http://www.lece.pl>

<http://www.merlinx.pl>

Statystyka wyjazdów (klienci) według miesięcy w 2013 r.

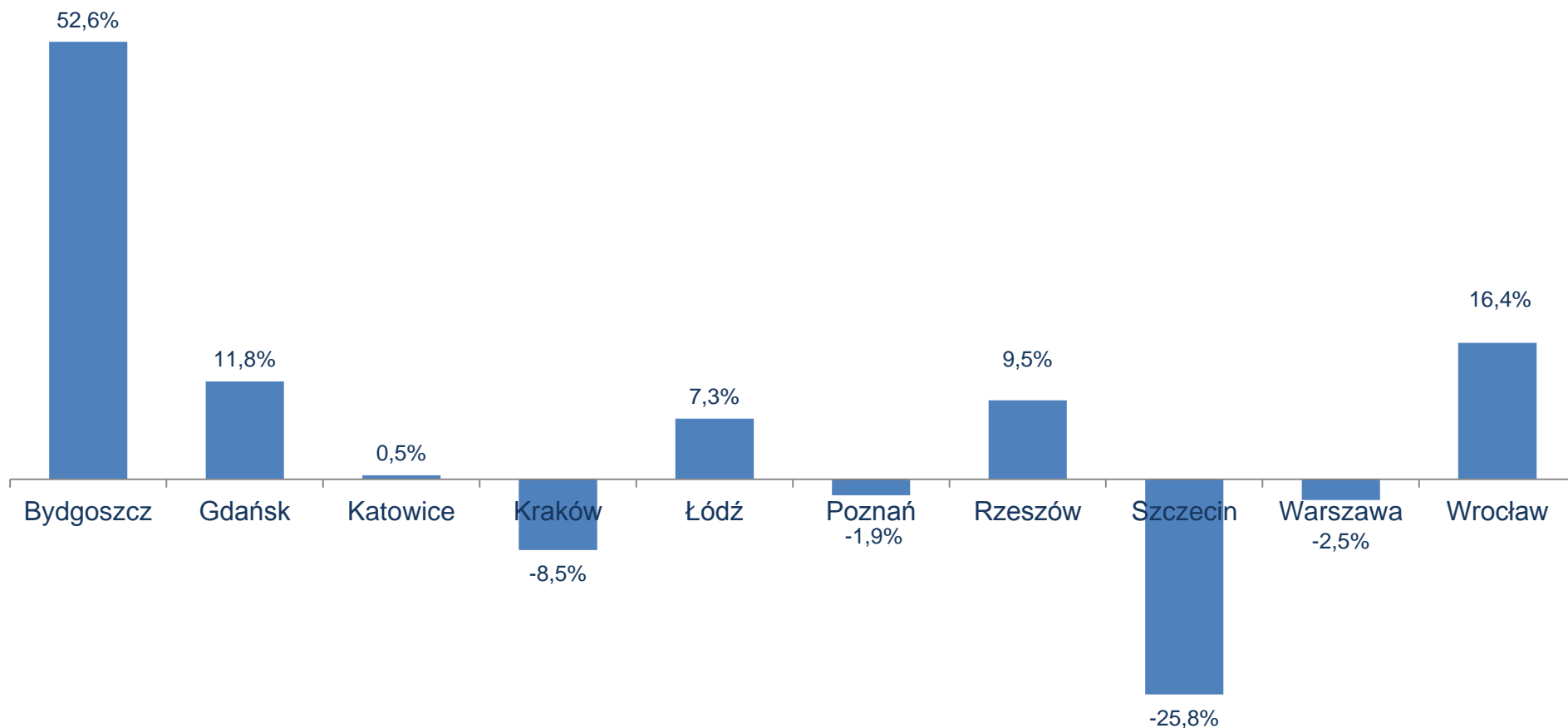
w porównaniu do liczby klientów wyjeżdżających w 2012 r.



Liczba wyjeżdżających w czerwcu wzrosła o 11,4%. Od początku roku wyjechało o 3,6% więcej klientów.

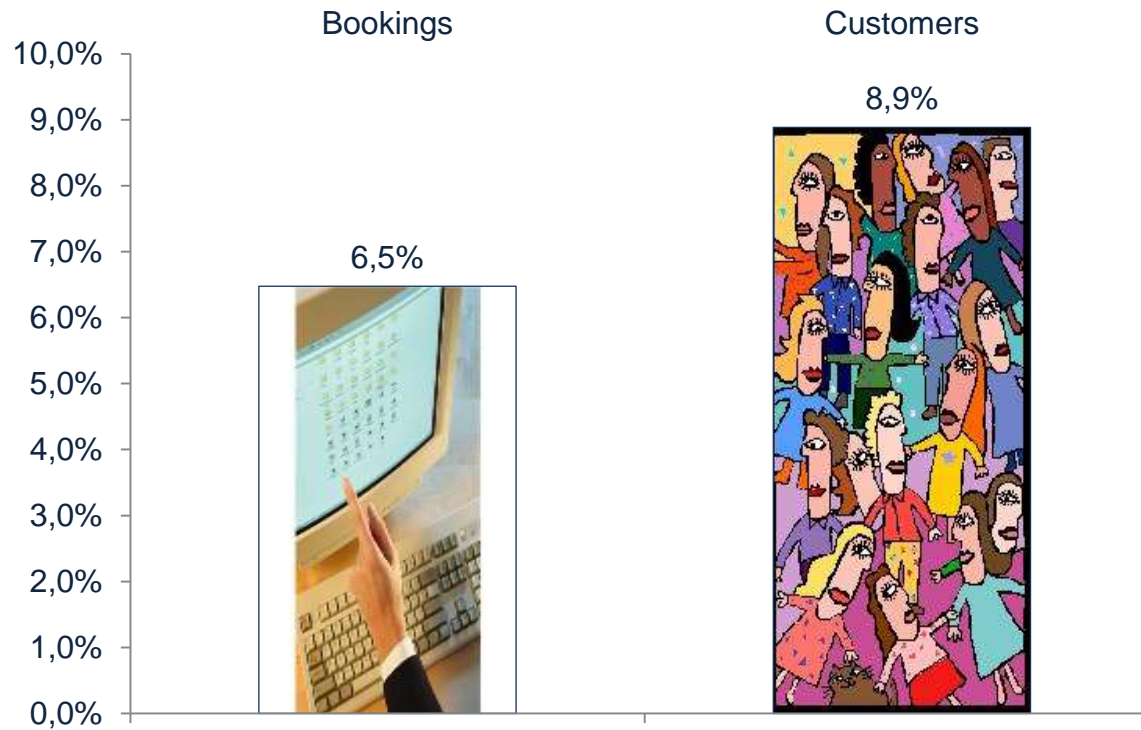
Statystyka wyjazdów z lotnisk krajowych w okresie I-VI 2013 r.

w porównaniu do liczby klientów wyjeżdżających w 2012 r.



Ostatni tydzień – 26/2013, wyjazdy w całym sezonie 2012/13

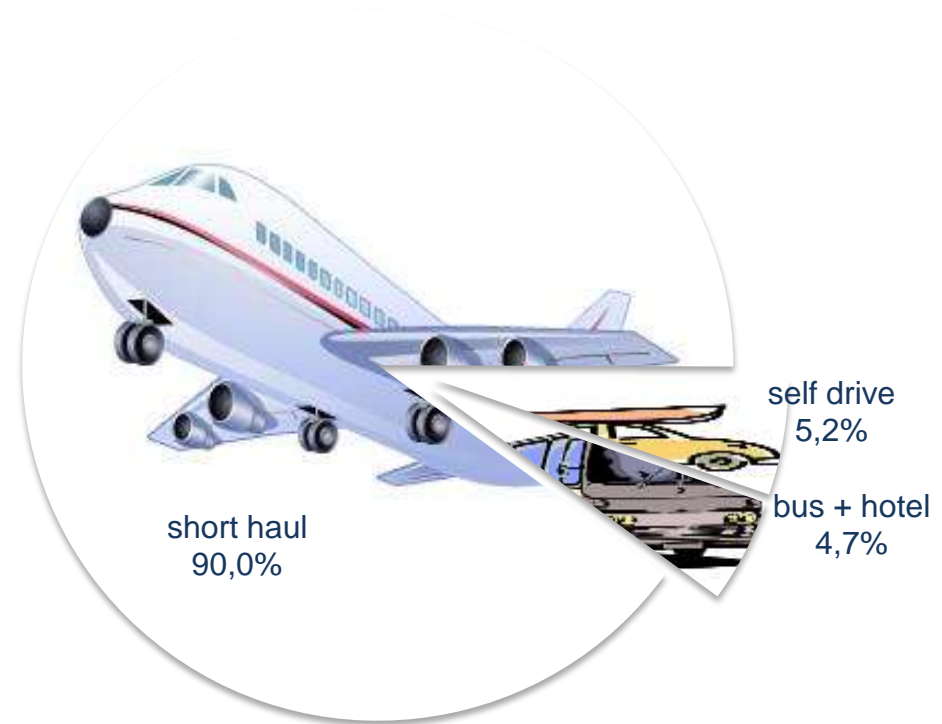
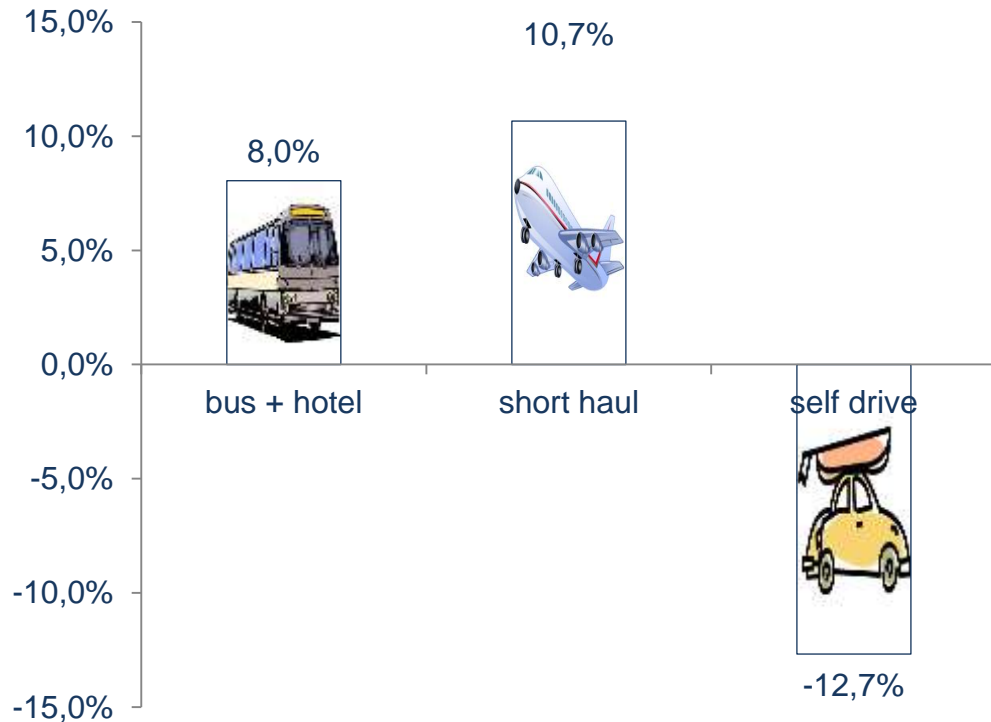
w porównaniu z tygodniem 26 w 2012 r.



Ostatni tydzień roku szkolnego przyniósł wzrost liczby klientów w biurach podróży o blisko 9%.

Ostatni tydzień – 26/2013, wyjazdy w całym sezonie 2012/13

w porównaniu z tygodniem 26 w 2012 r.



Kolejny mocny tydzień sprzedaży rejsów czarterowych, w których liczba klientów wzrosła o 10,7%

Lista przebojów 26-go tygodnia 2013 r.

Lp.	Kierunek	Cena/rez	Cena/osoba
1	Antalya	7 100	2 588
2	Hurgada	5 753	2 281
3	Burgas	4 577	1 768
4	Heraklion	6 443	2 609
5	Sharm El Sheikh	5 611	2 289
6	Rhodos	7 185	2 695
7	Chania	6 822	2 674
8	Zakynthos	6 254	2 505
9	Korfu	6 815	2 534
10	Bodrum	6 493	2 537
11	Dalaman	6 191	2 341
12	Majorka	7 623	2 897
13	Kos	8 038	2 813
14	Varna	4 139	1 868
15	Monastir	5 920	2 341
16	Teneryfa	6 492	2 682
17	Taba	5 340	2 250
18	Barcelona	5 274	2 290
19	Dubrownik	4 378	1 916
20	Marsa Alam	6 170	2 395

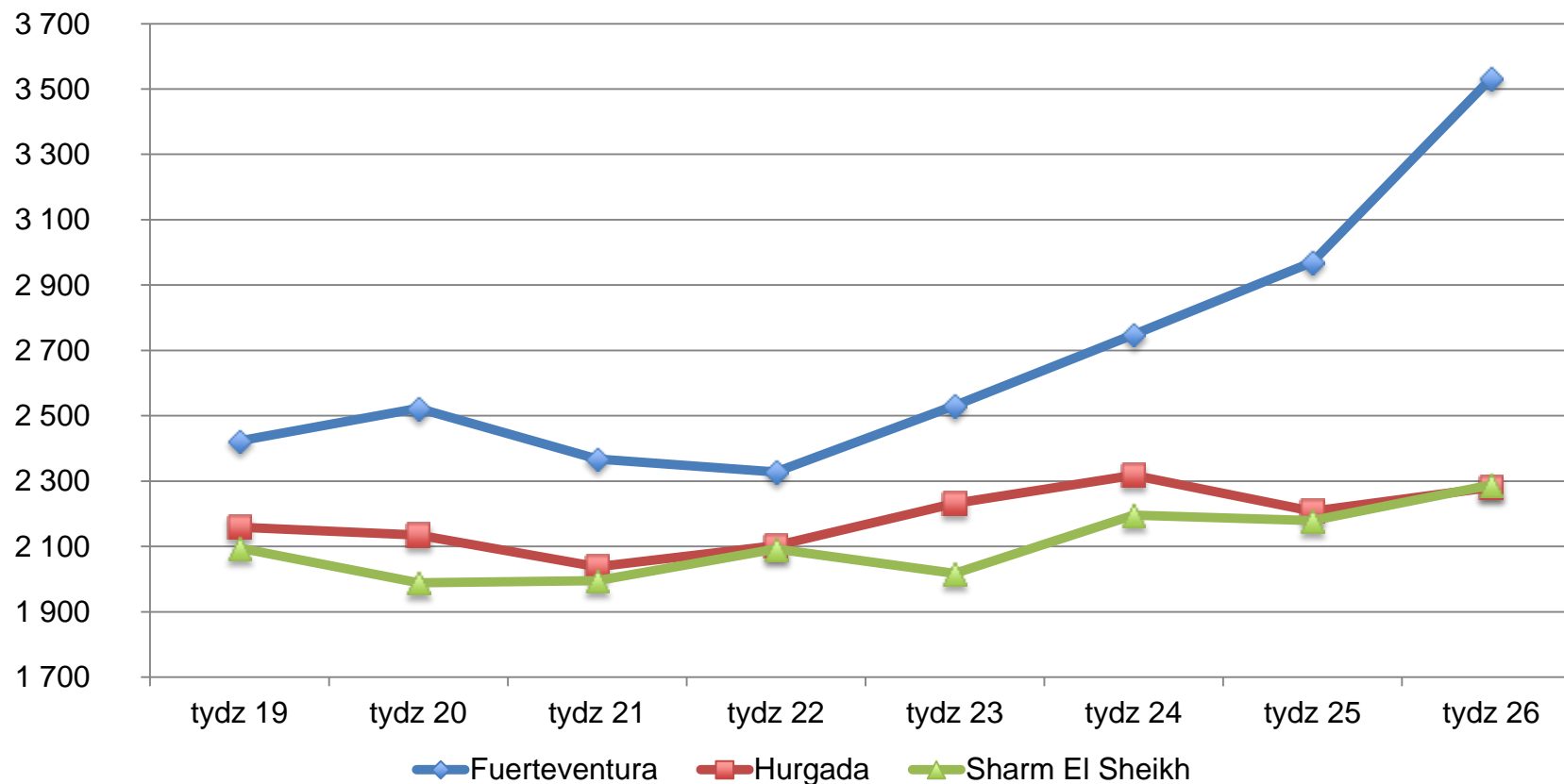


Lp.	Kraj	Cena/rez.	Cena/osoba	Udział%
1	Grecja	6 560	2 542	25,1%
2	Turcja	6 669	2 480	15,5%
3	Egipt	5 665	2 276	13,4%
4	Hiszpania	6 834	2 756	12,3%
5	Bułgaria	4 283	1 730	8,2%
6	Tunezja	5 794	2 310	4,4%
7	Włochy	4 955	2 192	3,7%
8	Chorwacja	4 230	1 685	3,1%
9	Portugalia	6 954	2 993	2,3%
10	Cypr	5 972	2 312	2,3%

Udział w sprzedaży tygodnia

Zmiany na podium – Burgas na 3. miejscu. Co czwarty klient rezerwował Grecję.

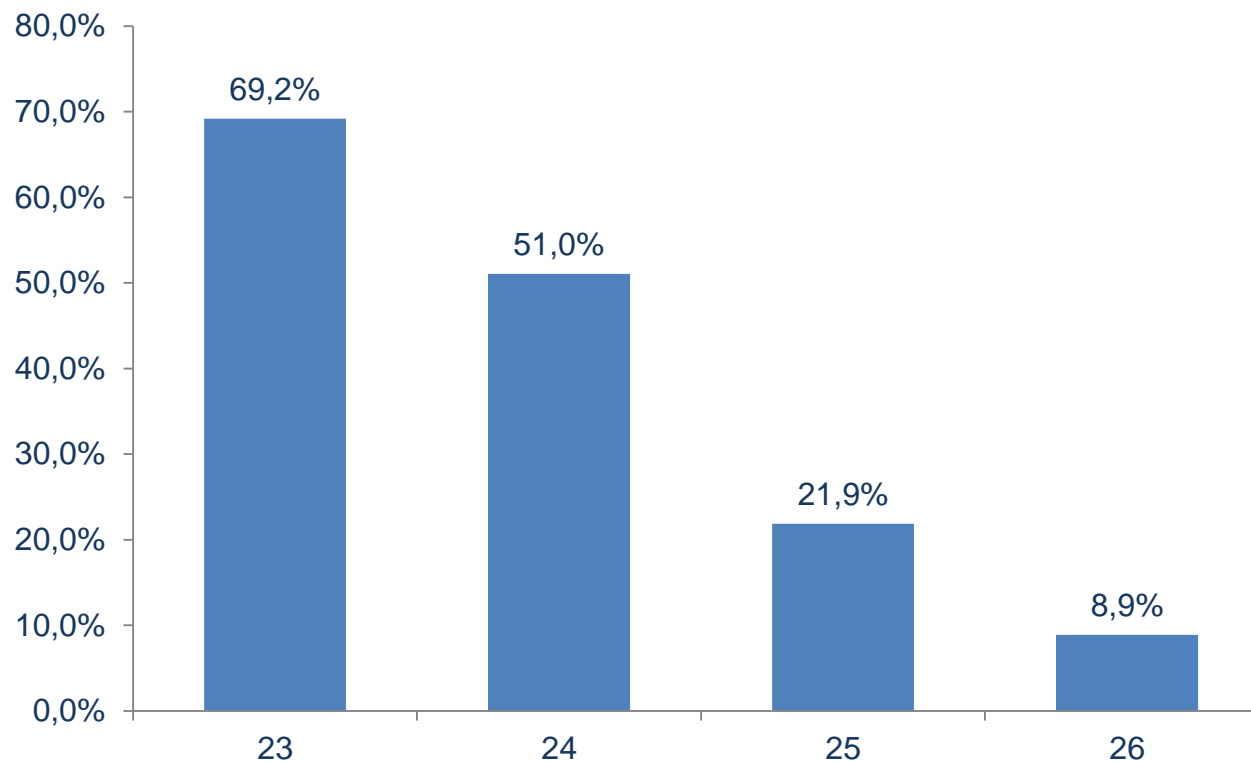
Średnia cena imprezy w całym sezonie 2012/13



Wykres obrazuje zmianę średniej ceny imprezy za osobę w rezerwacjach założonych w ostatnich tygodniach, na przykładzie imprez turystycznych do Hurgada , Sharm El Sheikh i na Fuerteventura .

Ostatnie 4 tygodnie sprzedaży oferty sezonu 2012/13 - klienci

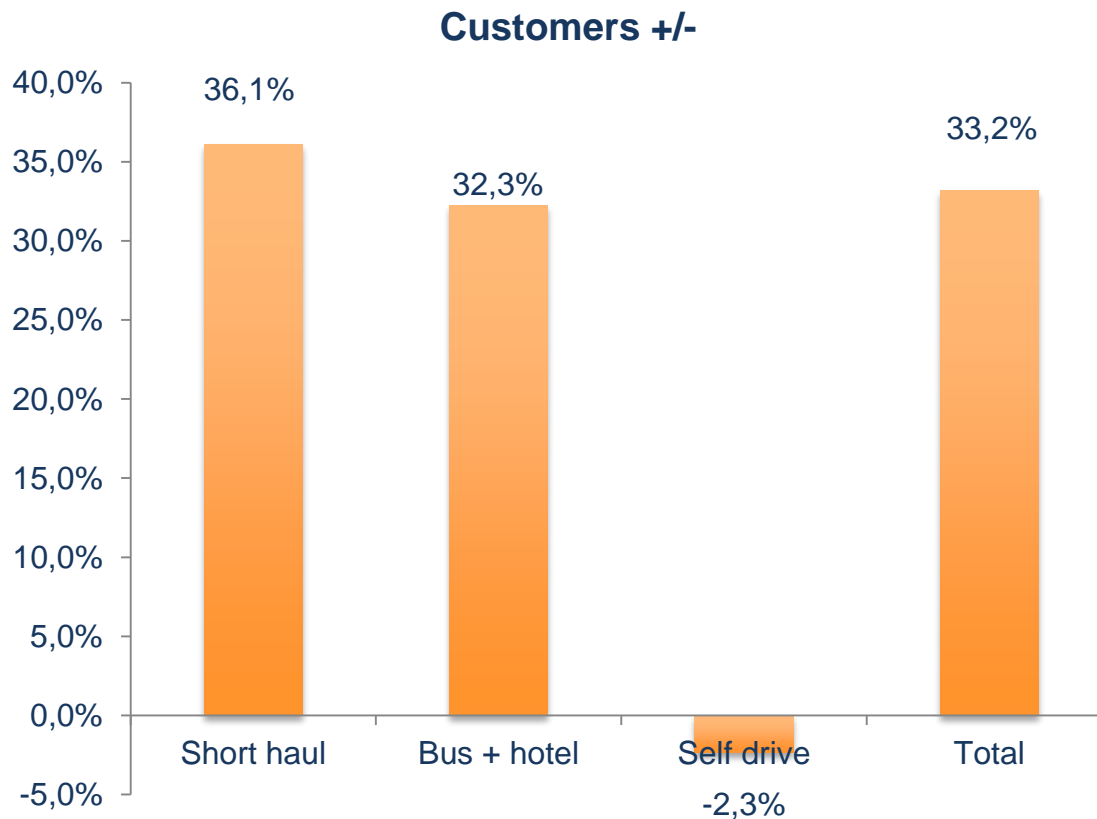
w porównaniu z 4-ma analogicznymi tygodniami w 2011/12 r.



Utrzymanie pozytywnego trendu w sprzedaży. To już kolejny, szósty tydzień z większą liczbą klientów.

Trend ostatnich 4-ech tygodni w sprzedaży sezonu 2012/13

w porównaniu z 4-ma analogicznymi tygodniami w 2011/12 r.

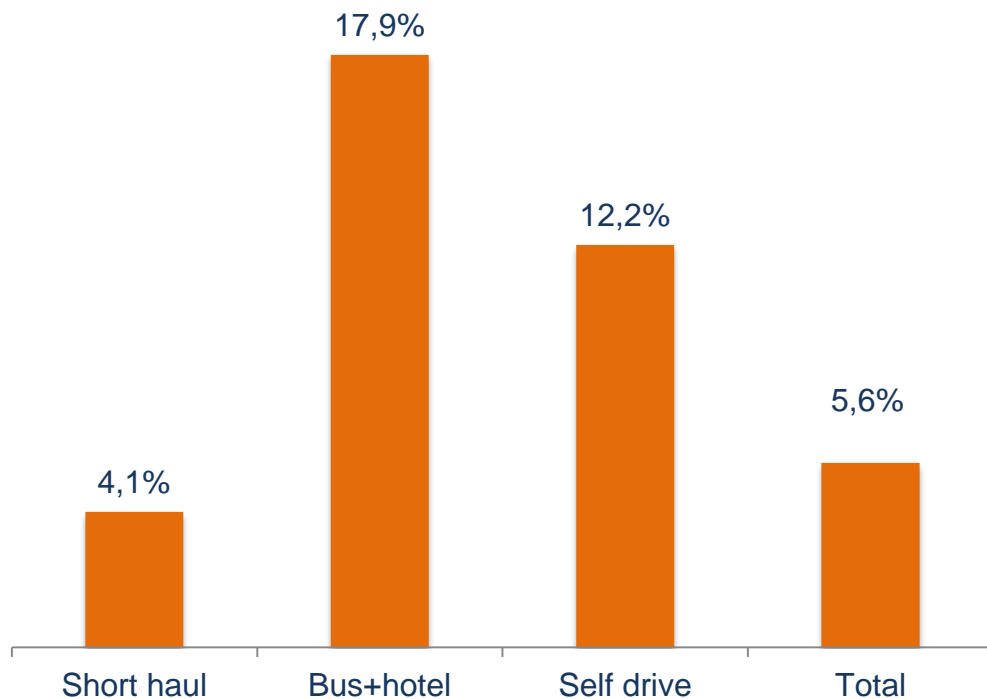


Czerwiec wykazał się najwyższą dynamiką sprzedaży imprez Lata 2013 ze wzrostem liczby klientów o 33,2%.

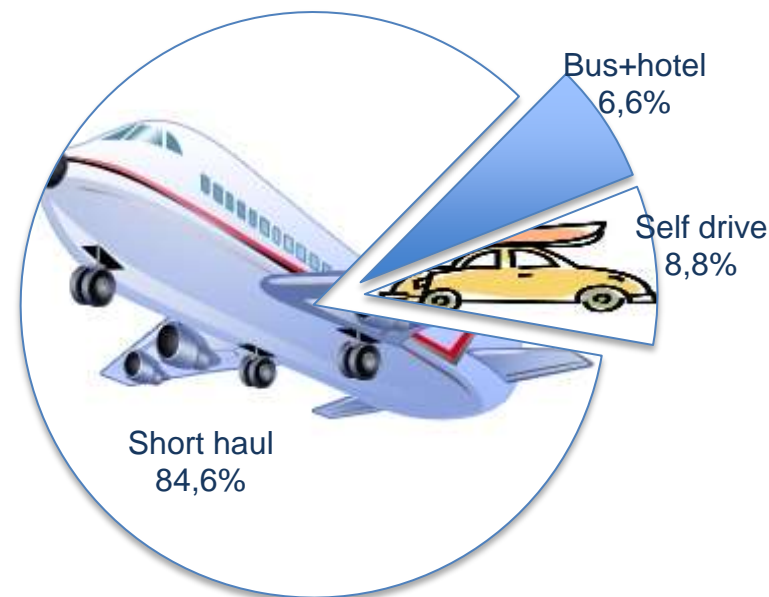
Skumulowana sprzedaż Lata 2013

w porównaniu ze sprzedażą Lata 2012 w analogicznym okresie roku ubiegłego.

Customers Summer +/-



Market share



Przybywa chętnych na urlop latem – ich liczba wzrosła od rozpoczęcia sprzedaży o 5,6% w stosunku do Lata 2012.

Najpopularniejsze kraje i kierunki sezonu 2012/13

Lp.	Kraj	% 2012	Udział %	Lp.	Kierunek	% 2012
1	Grecja	41,7%	21,0%	1	Antalya	-0,2%
2	Egipt	-11,3%	17,7%	2	Hurgada	-18,1%
3	Turcja	-0,2%	15,2%	3	Sharm El Sheikh	-10,8%
4	Hiszpania	-8,5%	13,1%	4	Heraklion	27,4%
5	Bułgaria	3,9%	6,0%	5	Rhodos	2,3%
6	Włochy	19,3%	5,5%	6	Fuerteventura	-20,5%
7	Tunezja	-15,0%	3,6%	7	Burgas	-4,9%
8	Chorwacja	-8,2%	2,9%	8	Bodrum	-8,6%
9	Austria	2,5%	1,9%	9	Teneryfa	-9,5%
10	Portugalia	1,7%	1,8%	10	Zakynthos	76,8%
11	Cypr	3,9%	1,8%	11	Korfu	49,8%
12	Maroko	-18,7%	1,2%	12	Chania	50,9%
13	Francja	-15,9%	1,1%	13	Kos	40,1%
14	Kenia	-4,4%	0,7%	14	Marsa Alam	-2,2%
15	Czarnogóra	91,4%	0,7%	15	Majorka	-3,7%
16	Dominikana	37,7%	0,6%	16	Monastir	34,9%
17	Czechy	7,3%	0,5%	17	Taba	31,3%
18	Wyspy Zielonego Przylądka	++	0,5%	18	Dalaman	-5,2%
19	Słowacja	67,0%	0,3%	19	Varna	20,0%
20	Rumunia	64,9%	0,3%	20	Lanzarote	-3,4%

Detailed reports ...



... are available on request to members and other interested parties.
Questions and/or requests should be directed to: pzot@pzot.pl