

Raport tygodniowy 33/2013

Źródłem danych jest system rezerwacyjny MerlinX. Dane zawarte w raporcie bazują na rezerwacjach dokonanych przez 3152 agentów. Liczba agentów spadła o 16,3% w stosunku do ubiegłego roku.

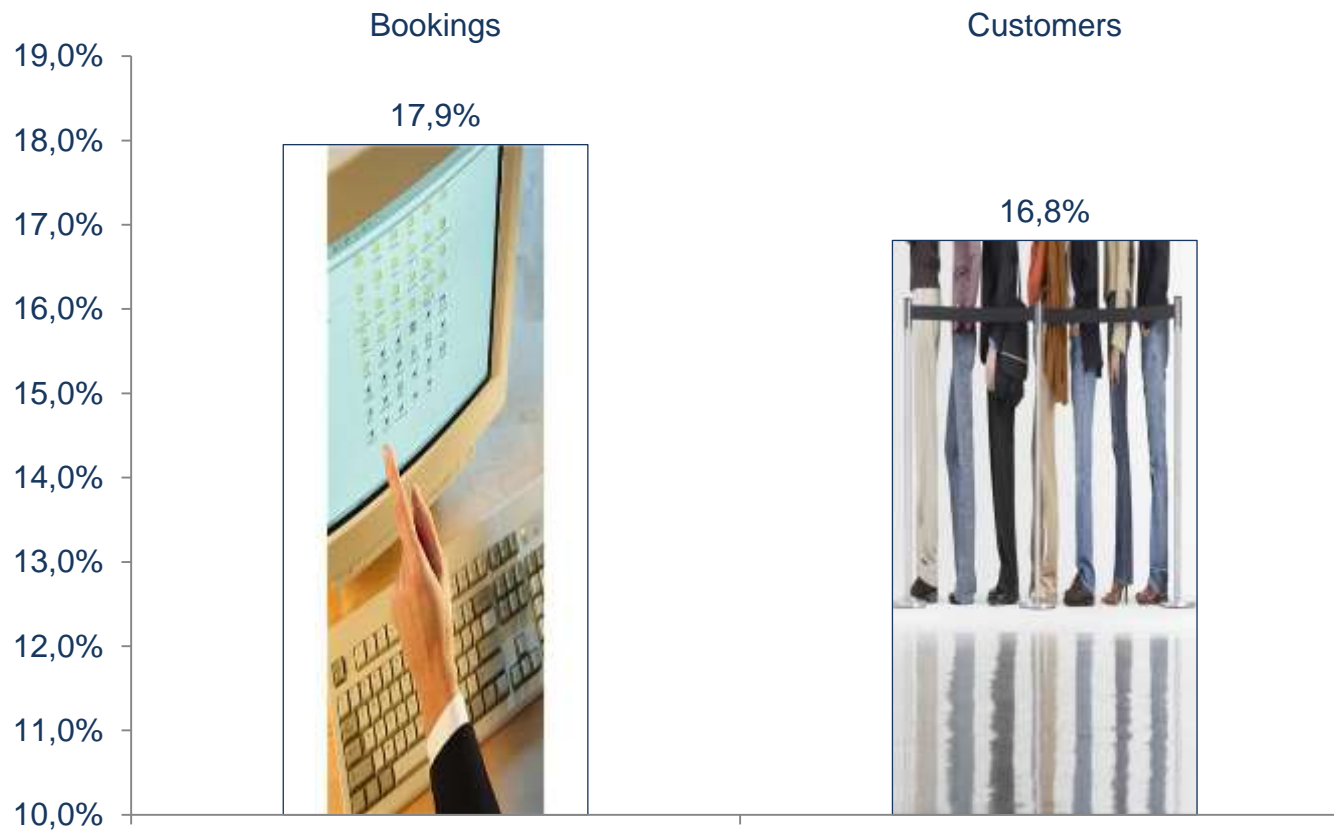
<http://www.pzot.pl>

<http://www.lece.pl>

<http://www.merlinx.pl>

Ostatni tydzień – 33/2013, wyjazdy do 31.10.2013 r.

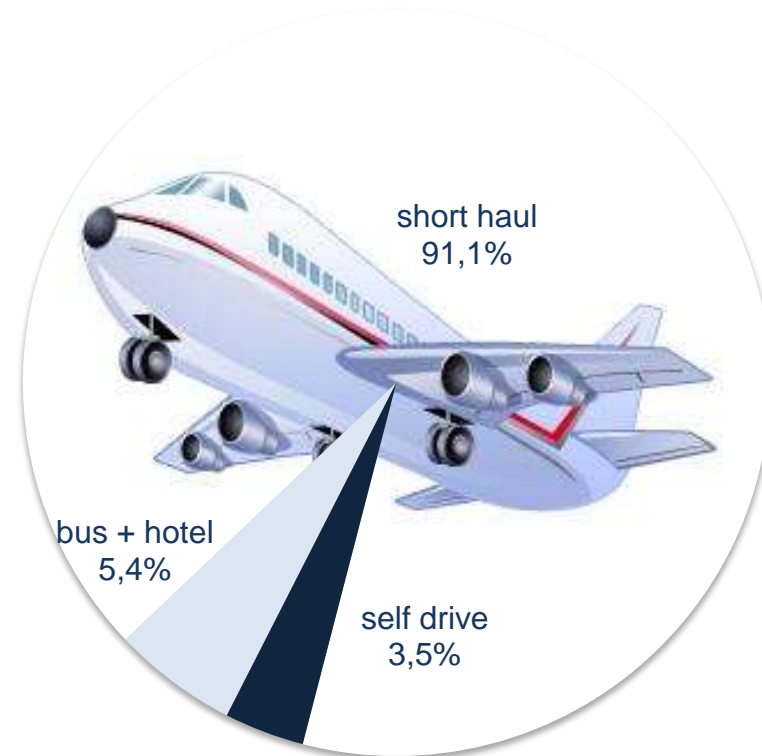
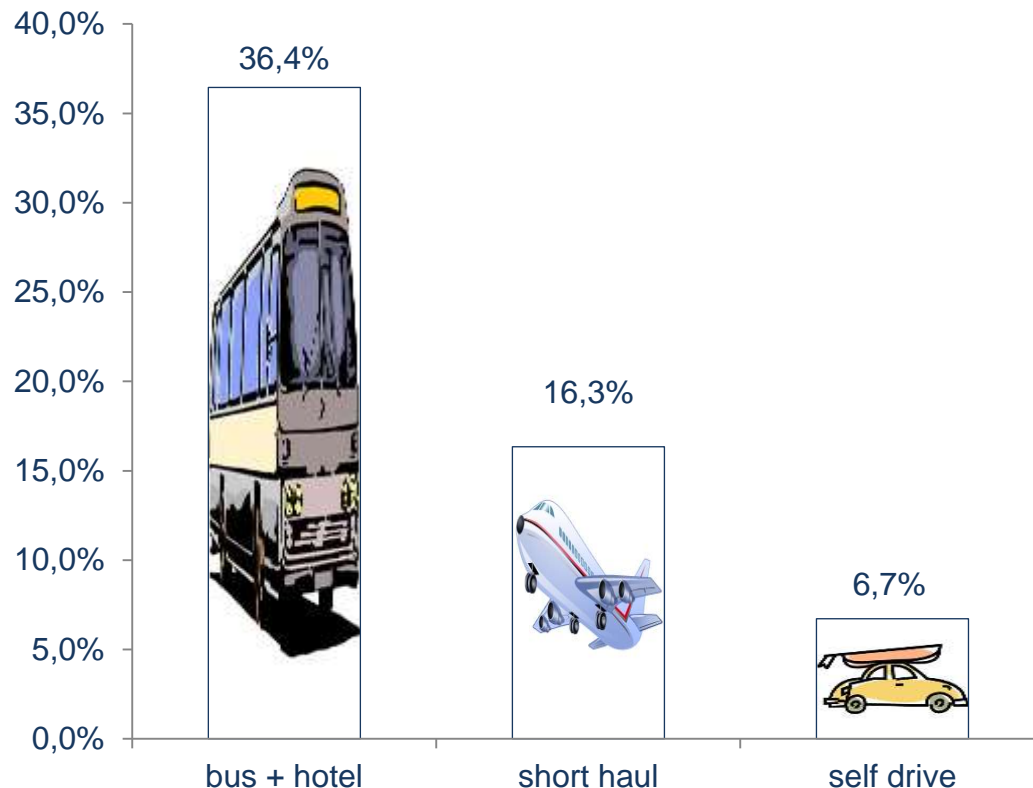
w porównaniu z tygodniem 33 w 2012 r.



Utrzymanie pozytywnego trendu w sprzedaży ze wzrostem liczby rezerwacji o 17,9% i klientów o 16,8%

Ostatni tydzień – 33/2013, wyjazdy do 31.10.2013 r.

w porównaniu z tygodniem 33 w 2012 r.



Ponad 16% więcej pasażerów w imprezach lotniczych, +36,4% więcej w imprezach autokarowych i +6,7% w dojeździe własnym. Kolejny dobry tydzień sprzedaży w kończącym się okresie szczytu Lata 2013.

Lista przebojów 33-go tygodnia 2013 r.

Lp.	Kierunek	Cena/rez	Cena/osoba
1	Antalya	5 948	2 497
2	Heraklion	5 825	2 562
3	Burgas	4 350	1 920
4	Rhodos	6 061	2 626
5	Bodrum	5 557	2 452
6	Hurgada	4 767	2 112
7	Chania	6 782	2 801
8	Zakynthos	5 781	2 553
9	Varna	4 339	1 864
10	Sharm El Sheikh	5 047	2 145
11	Korfu	5 808	2 427
12	Dalaman	5 535	2 327
13	Teneryfa	6 448	2 871
14	Monastir	4 836	2 190
15	Majorka	6 569	2 847
16	Kos	6 330	2 632
17	Fuerteventura	7 338	3 188
18	Izmir	5 791	2 432
19	Enfidha	4 807	2 102
20	Barcelona	5 683	2 598

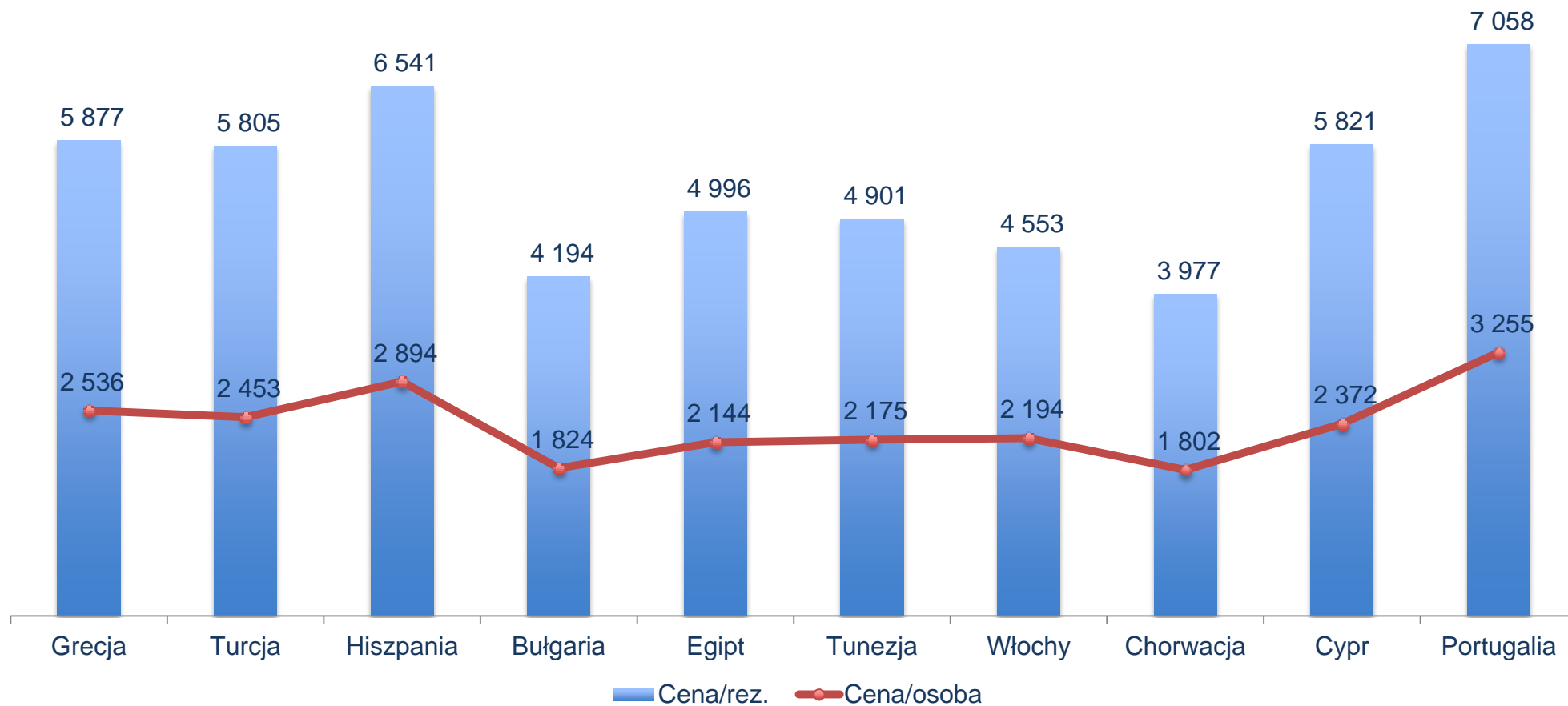


Lp.	Kraj	Cena/rez.	Cena/osoba	Udział%
1	Grecja	5 877	2 536	25,3%
2	Turcja	5 805	2 453	21,7%
3	Hiszpania	6 541	2 894	12,3%
4	Bułgaria	4 194	1 824	9,2%
5	Egipt	4 996	2 144	8,5%
6	Tunezja	4 901	2 175	5,1%
7	Włochy	4 553	2 194	3,5%
8	Chorwacja	3 977	1 802	2,9%
9	Cypr	5 821	2 372	1,7%
10	Portugalia	7 058	3 255	1,5%

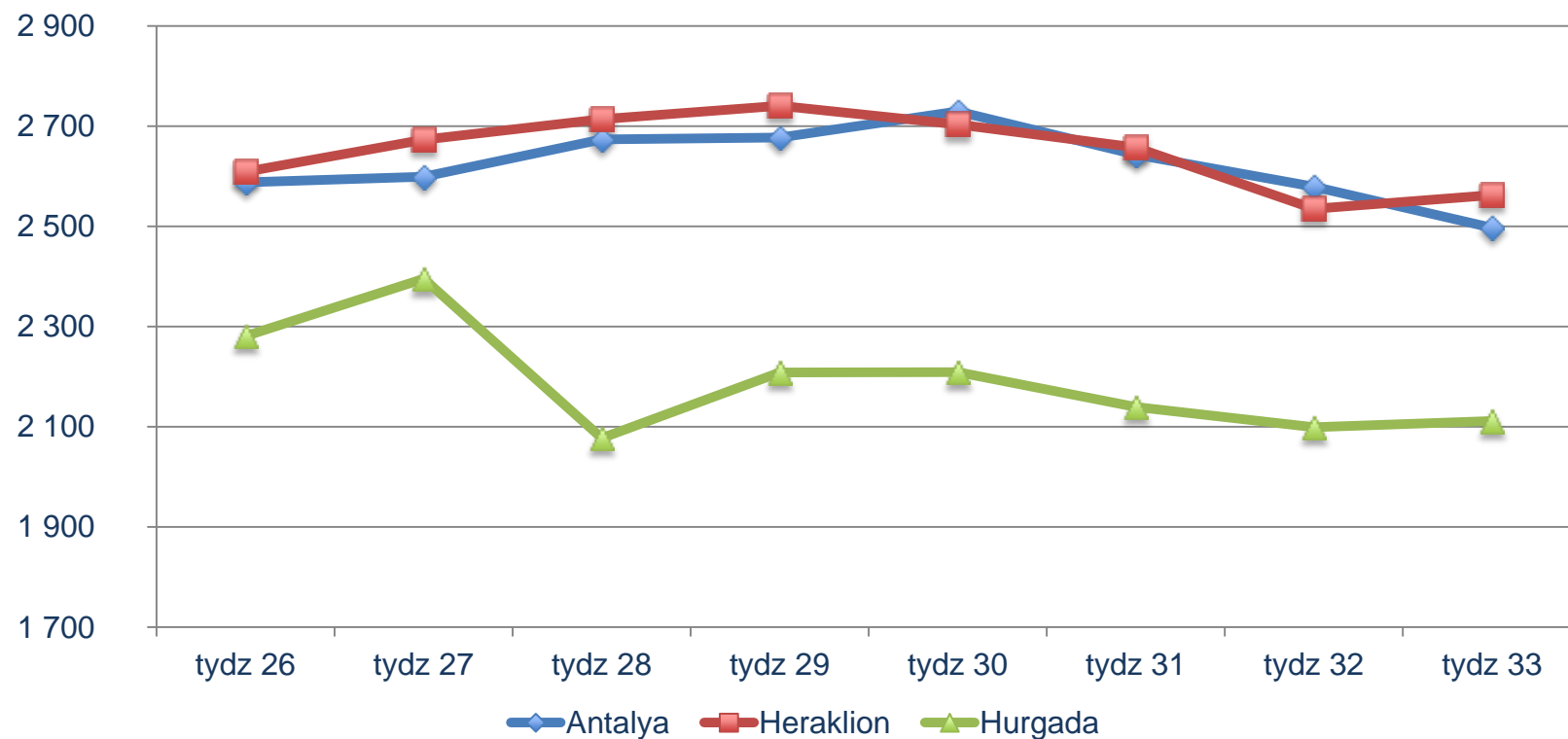
Udział w sprzedaży tygodnia

Brak Egiptu w czołówce najpopularniejszych kierunków minionego tygodnia.

Średnia cena rezerwacji i cena za osobę w 33. tygodniu



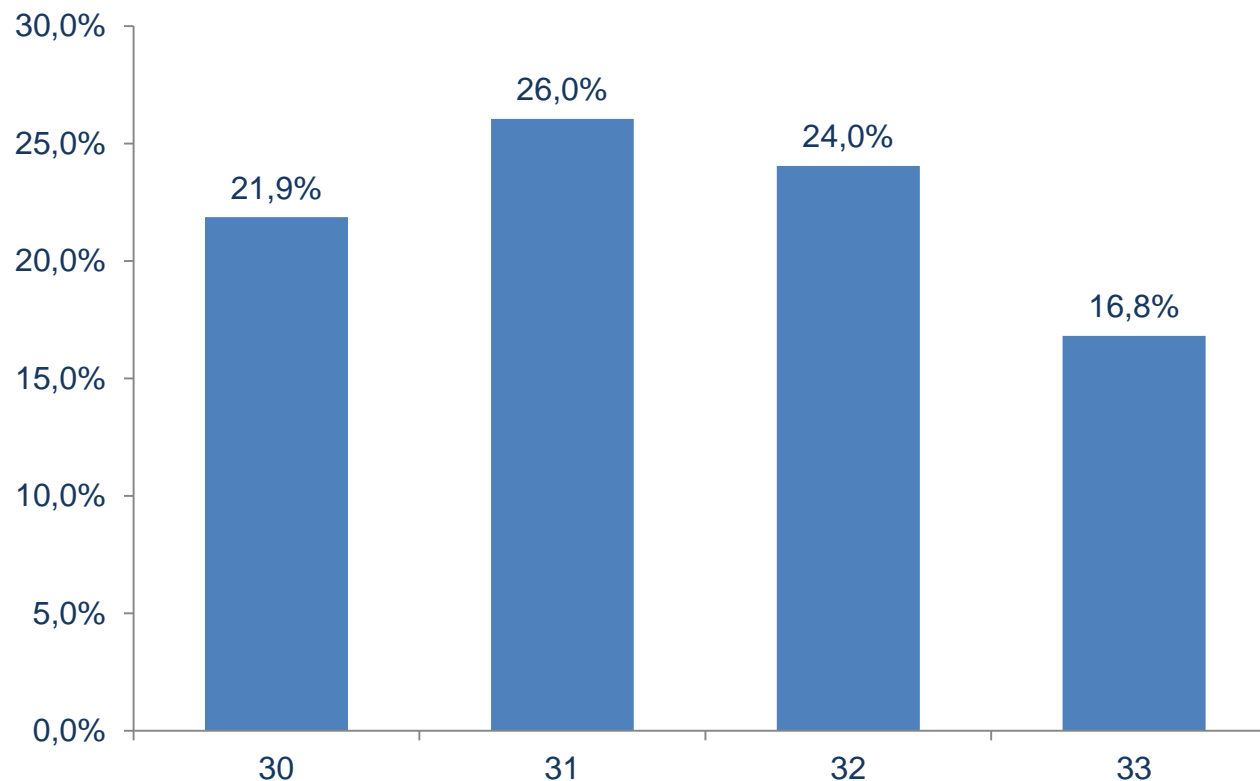
Średnia cena imprezy za osobę zł.



Wykres obrazuje zmianę średniej ceny imprezy za osobę w rezerwacjach założonych w ostatnich tygodniach, na przykładzie imprez turystycznych do Hurgada , Antalya i Heraklion.

Ostatnie 4 tygodnie sprzedaży oferty sezonu 2012/13 - klienci

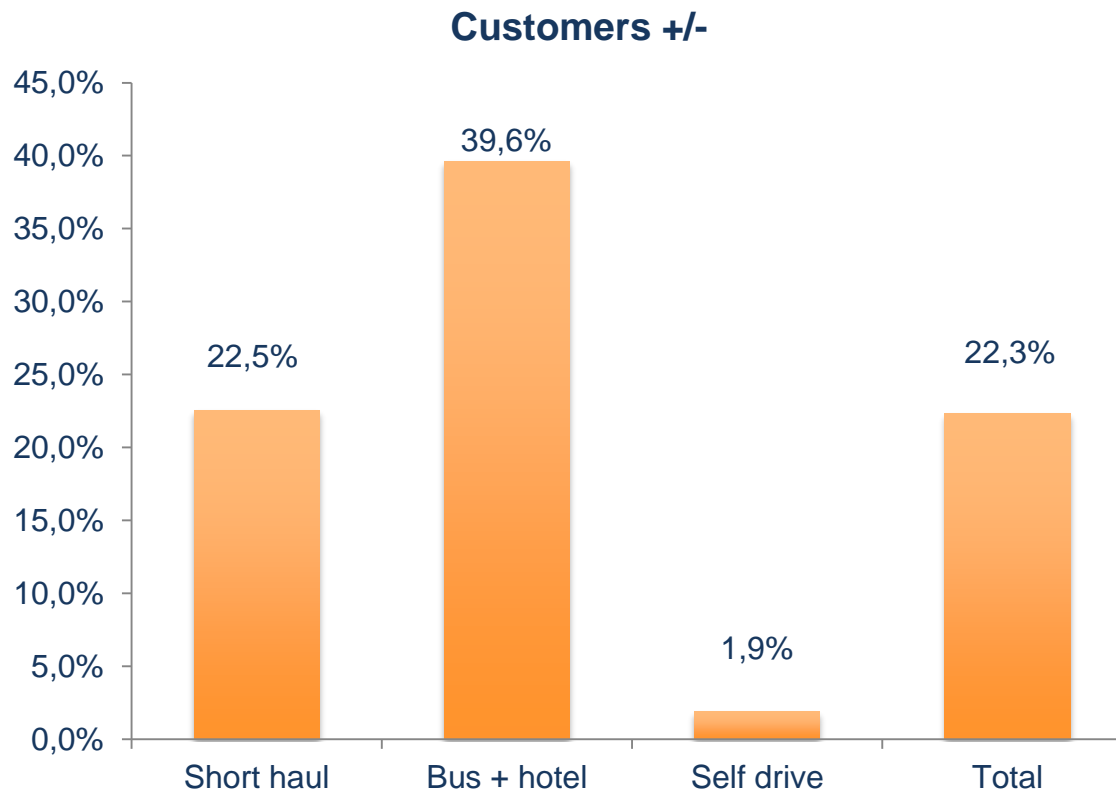
w porównaniu z 4-ma analogicznymi tygodniami w 2011/12 r.



Pomimo negatywnych informacji z Egiptu sprzedaż w biurach podróży nieprzerwanie na fali wznoszącej.

Trend ostatnich 4-ech tygodni w sprzedaży sezonu 2012/13

w porównaniu z 4-ma analogicznymi tygodniami w 2011/12 r.

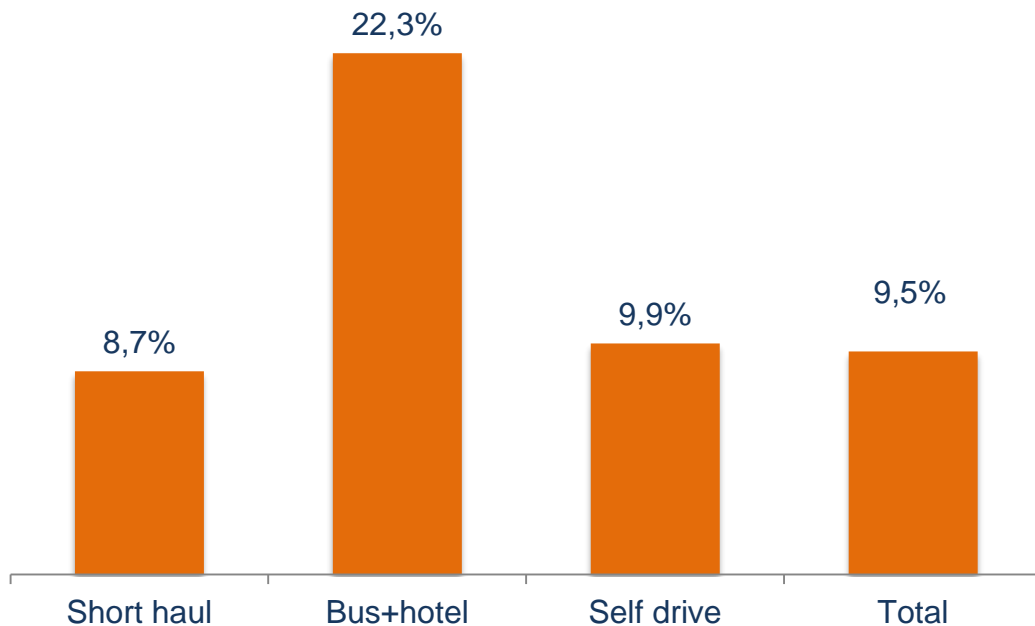


Trend miesiąca utrzymał tempo wzrostu znacząco powyżej + 20%. To ważne szczególnie dla wyniku z czarterów.

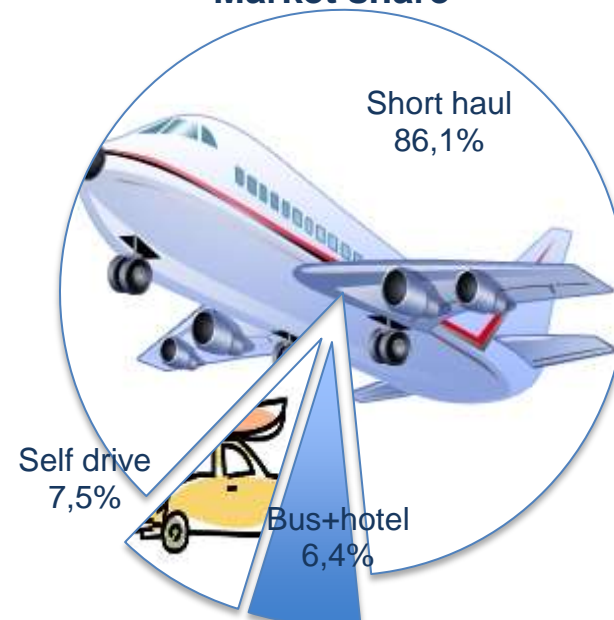
Skumulowana sprzedaż Lata 2013

w porównaniu ze sprzedażą Lata 2012 w analogicznym okresie roku ubiegłego.

Customers Summer +/-



Market share



Coraz bliżej do granicy +10% wzrostu liczby klientów w stosunku do zeszłego sezonu letniego.

Najpopularniejsze kraje i kierunki sezonu 2012/13

Lp.	Kraj	% 2012	Udział %
1	Grecja	41,2%	22,4%
2	Turcja	2,3%	16,6%
3	Egipt	-13,1%	15,9%
4	Hiszpania	-4,1%	12,7%
5	Bułgaria	15,6%	7,2%
6	Włochy	25,7%	5,2%
7	Tunezja	-4,1%	3,9%
8	Chorwacja	-4,7%	3,0%
9	Portugalia	11,0%	1,8%
10	Cypr	18,1%	1,8%
11	Austria	2,3%	1,4%
12	Maroko	-16,9%	1,1%
13	Francja	-10,8%	1,0%
14	Czarnogóra	83,6%	0,7%
15	Kenia	-5,0%	0,5%
16	Czechy	10,4%	0,4%
17	Dominikana	36,7%	0,4%
18	Wyspy Zielonego Przylądka	++	0,4%
19	Słowacja	68,3%	0,3%
20	Rumunia	49,0%	0,2%

Lp.	Kierunek	% 2012
1	Antalya	1,0%
2	Hurgada	-21,4%
3	Sharm El Sheikh	-13,0%
4	Heraklion	34,0%
5	Burgas	11,0%
6	Rhodos	6,5%
7	Bodrum	-1,5%
8	Zakynthos	75,7%
9	Korfu	45,2%
10	Chania	30,7%
11	Fuerteventura	-20,1%
12	Teneryfa	-2,0%
13	Kos	40,0%
14	Varna	36,9%
15	Majorka	0,6%
16	Marsa Alam	1,6%
17	Monastir	31,4%
18	Dalaman	2,9%
19	Taba	34,9%
20	Enfidha	-37,8%

Promocja – **50%** na składki członkowskie w 2013 r.

Zaproszenie do



Zostań członkiem PZOT

Dołącz do naszego grona, zarejestruj się na www.pzot.pl, zapoznaj się z naszymi celami i działaniami i sprawdź jak w praktyce PZOT świadczy pomoc i wsparcie organizacyjne, prawne i merytoryczne swoim członkom. Serdecznie zapraszamy 😊

Detailed reports ...



... are available on request to members and other interested parties.
Questions and/or requests should be directed to: pzot@pzot.pl