

## Raport tygodniowy 14/2014

*Źródłem danych jest system rezerwacyjny MerlinX. Dane zawarte w raporcie bazują na rezerwacjach dokonanych przez 2714 agentów. Liczba agentów spadła o 4,2% w stosunku do ubiegłego roku.*

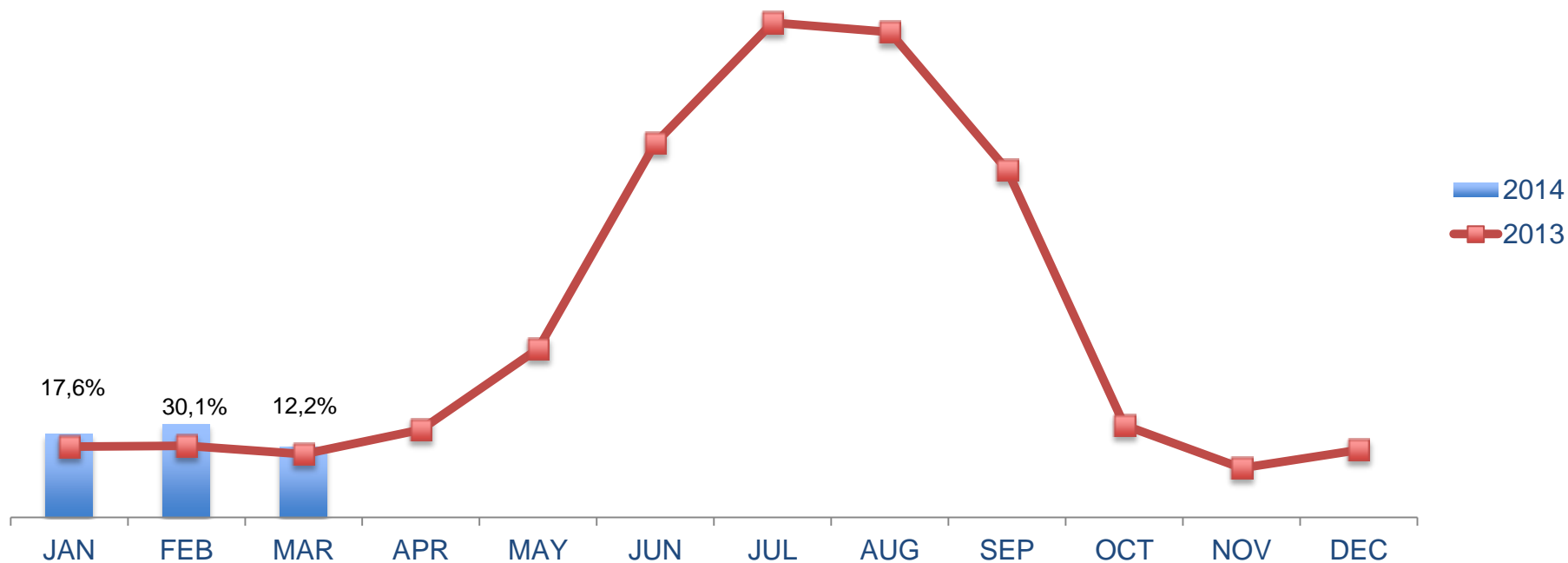
<http://www.pzot.pl>

<http://www.lece.pl>

<http://www.merlinx.pl>

# Statystyka wyjazdów (klienci) według miesięcy w 2014 r.

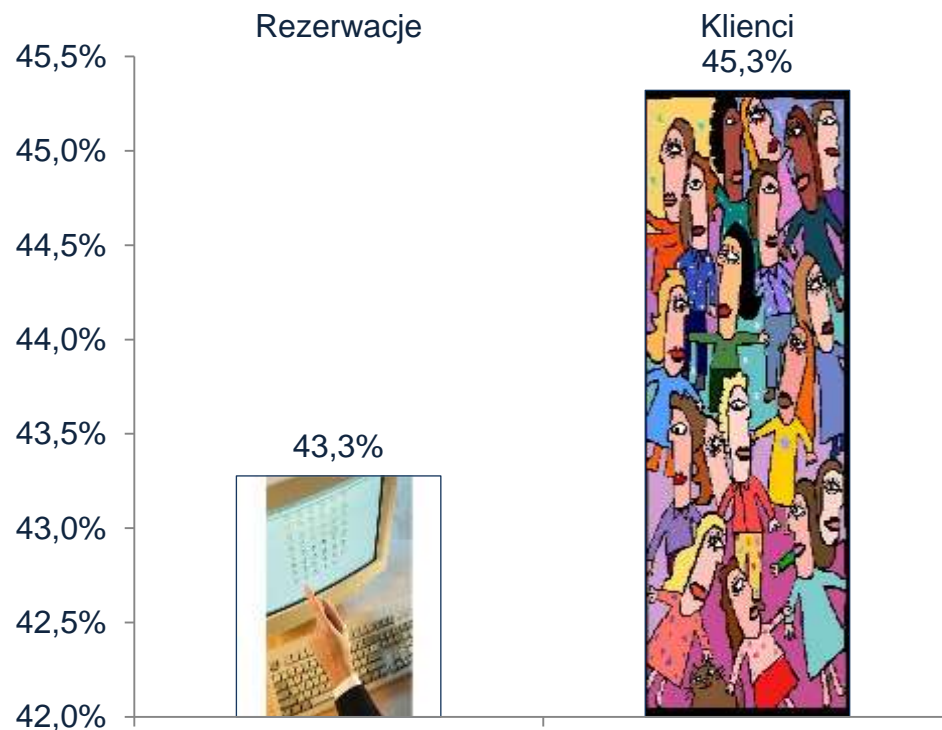
w porównaniu do liczby klientów wyjeżdżających w 2013 r.



W pierwszym kwartale 2014 wyjechało ponad 20% więcej klientów biur podróży niż w I kw 2013 r.

# Ostatni tydzień – 14/2014, wyjazdy do 31.10.2014

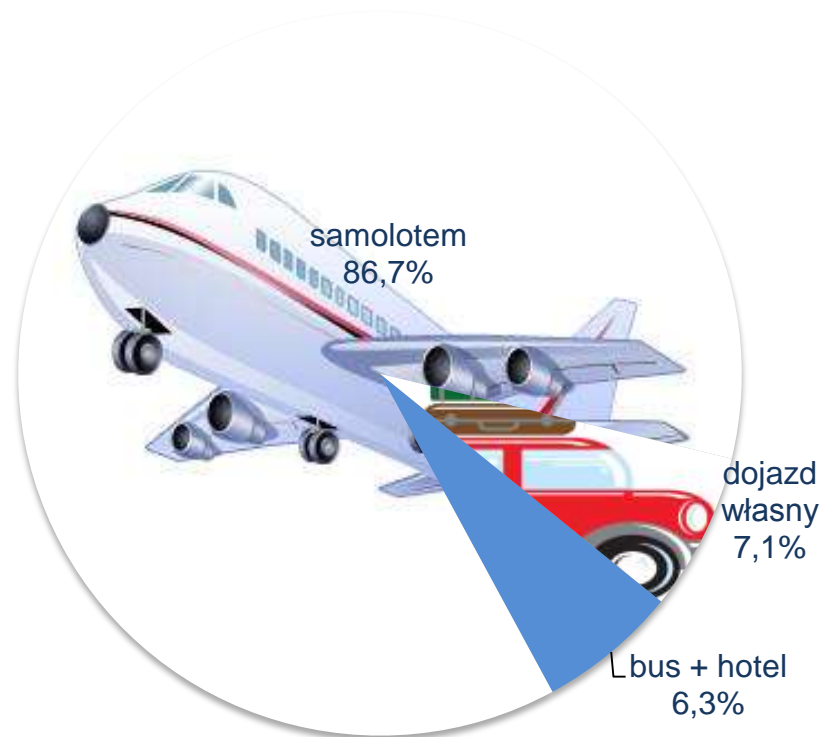
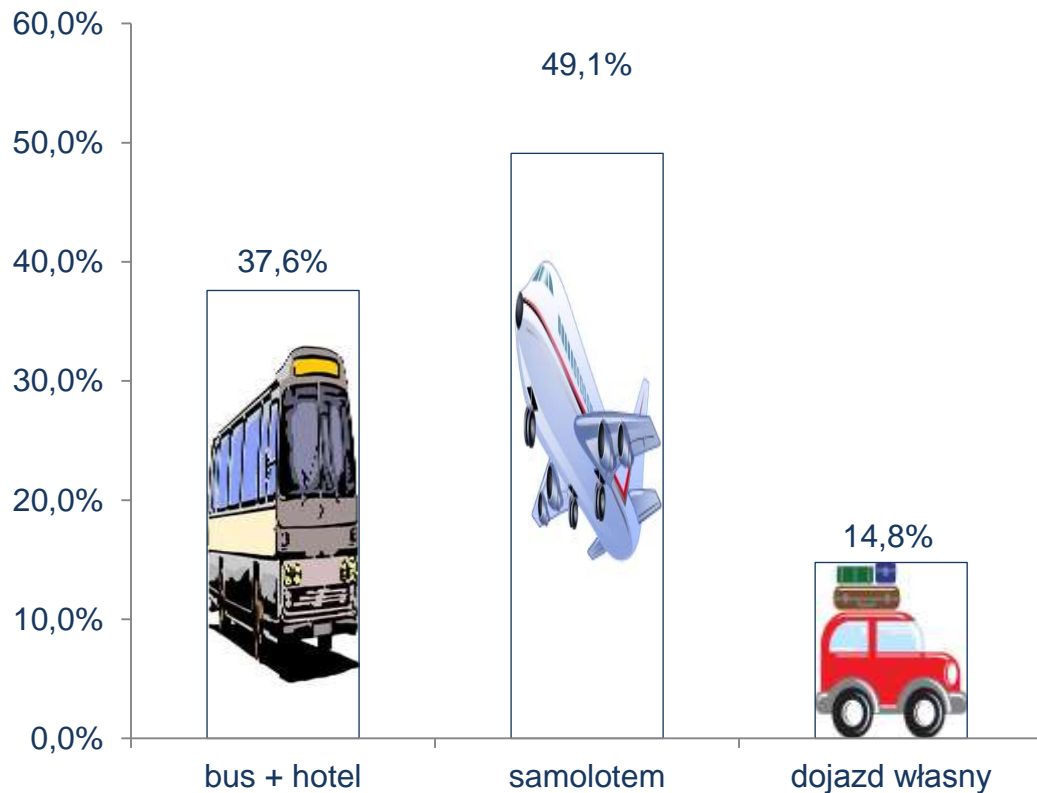
w porównaniu z tygodniem 14 w 2013 r.



Przed rokiem był to tydzień Wielkanocny stąd obecnie mamy ponadprzeciętny wzrost sprzedaży powyżej +45%

# Ostatni tydzień – 14/2014, wyjazdy do 31.10.2014

w porównaniu z tygodniem 14 w 2013 r.



Wszystkie rodzaje imprez na dużym plusie dzięki większej liczbie dni roboczych (dni sprzedaży) w tym roku.

# Lista przebojów 14-go tygodnia 2014 r.

Lp.	Kierunek	Cena/rez	Cena/osoba
1	Antalya	7 521	2 638
2	Hurgada	5 233	2 105
3	Heraklion	6 603	2 518
4	Sharm El Sheikh	4 565	2 026
5	Rhodos	7 387	2 734
6	Zakynthos	6 560	2 437
7	Korfu	6 949	2 596
8	Bodrum	6 940	2 571
9	Burgas	5 152	1 982
10	Chania	6 970	2 730
11	Kos	8 099	2 740
12	Marsa Alam	4 850	2 132
13	Fuerteventura	6 003	2 586
14	Monastir	5 357	2 092
15	Teneryfa	6 848	2 886
16	Enfidha	4 560	1 923
17	Varna	4 213	2 023
18	Dalaman	6 457	2 492
19	Lanzarote	6 391	2 668
20	Majorka	6 978	2 795

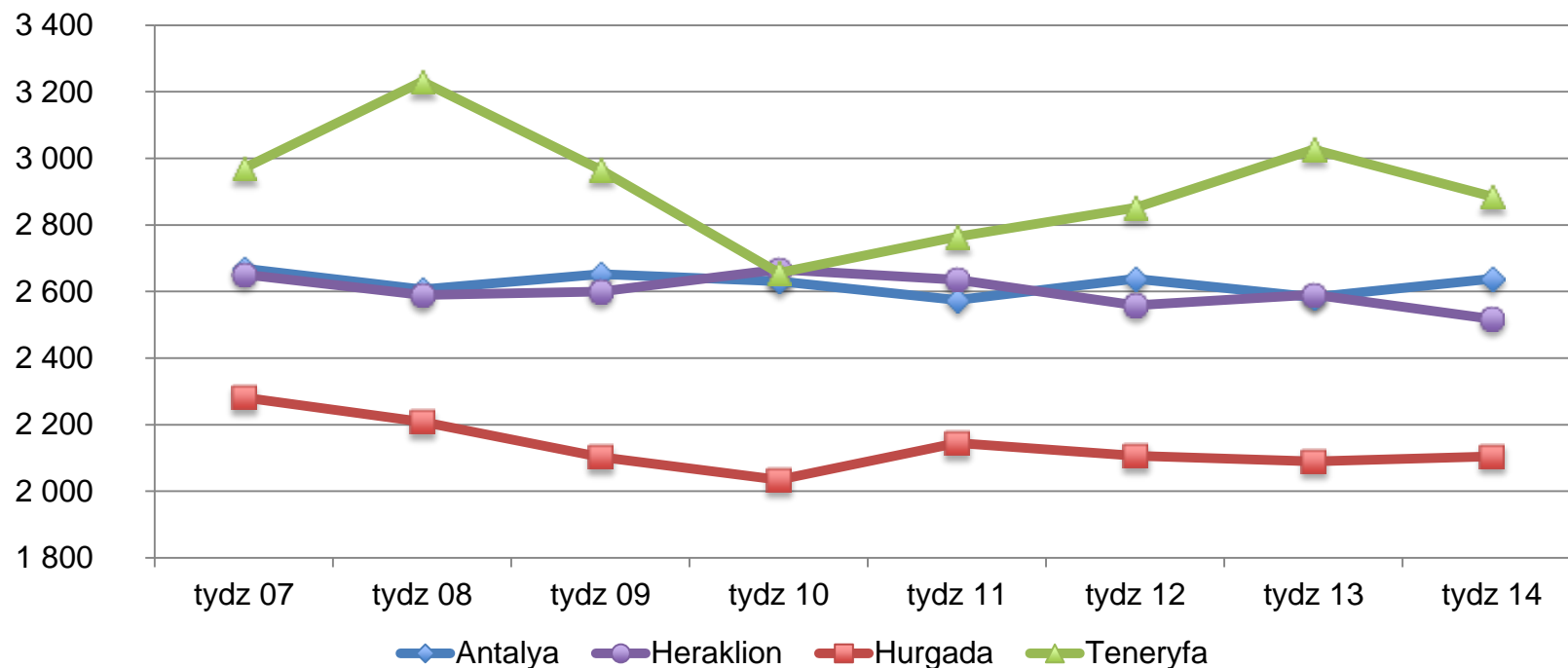


Lp.	Kraj	Cena/rez.	Cena/osoba	Udział%
1	Grecja	6 852	2 583	24,1%
2	Egipt	4 959	2 083	14,8%
3	Turcja	7 222	2 604	14,5%
4	Hiszpania	6 255	2 729	11,7%
5	Tunezja	4 943	2 020	5,4%
6	Bułgaria	4 179	1 864	4,7%
7	Włochy	4 045	2 092	2,8%
8	Chorwacja	3 886	1 662	1,8%
9	Maroko	6 949	3 216	1,6%
10	Cypr	7 301	2 756	1,4%

Udział w sprzedaży tygodnia

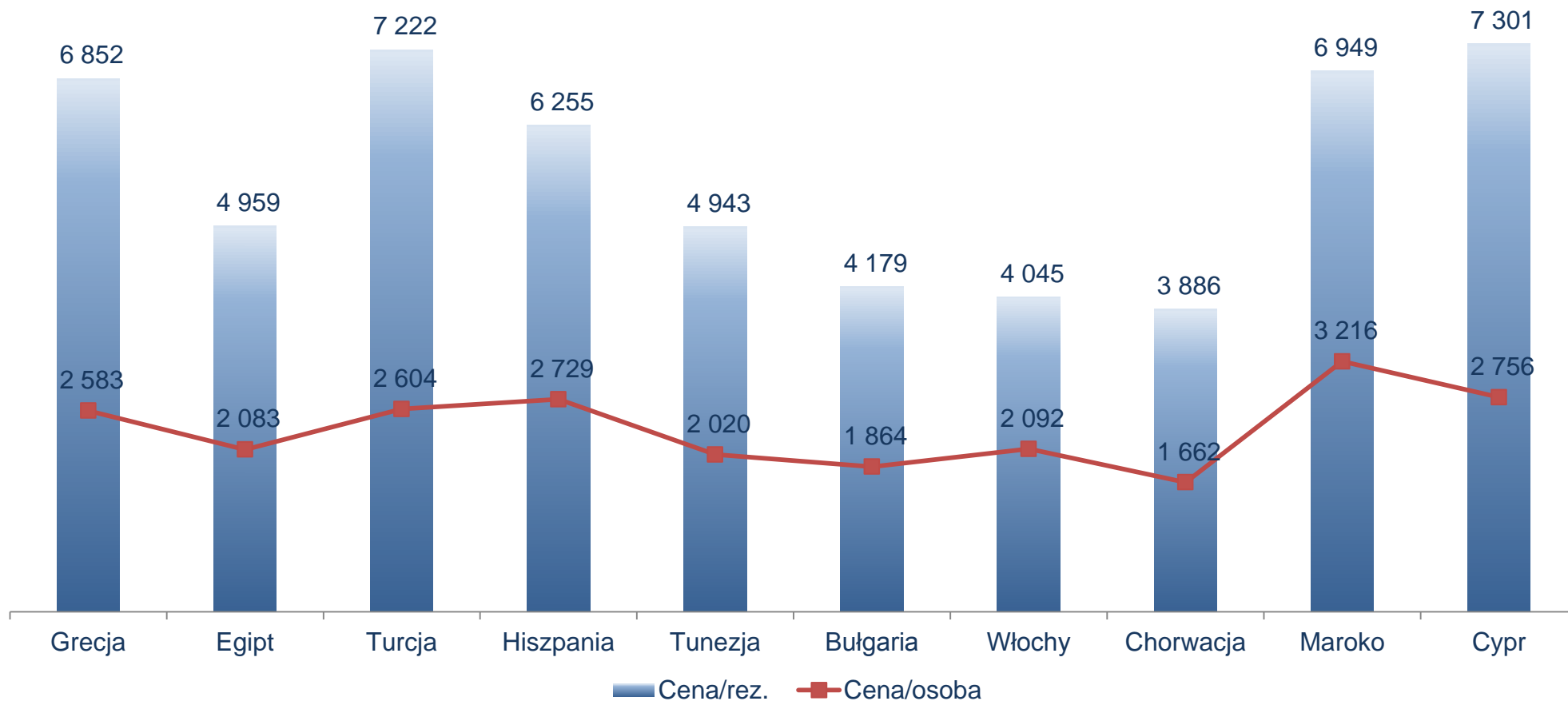
Czołówka krajów i kierunków bez większych zmian.

# Średnia cena imprezy w roku turystycznym 2013/14



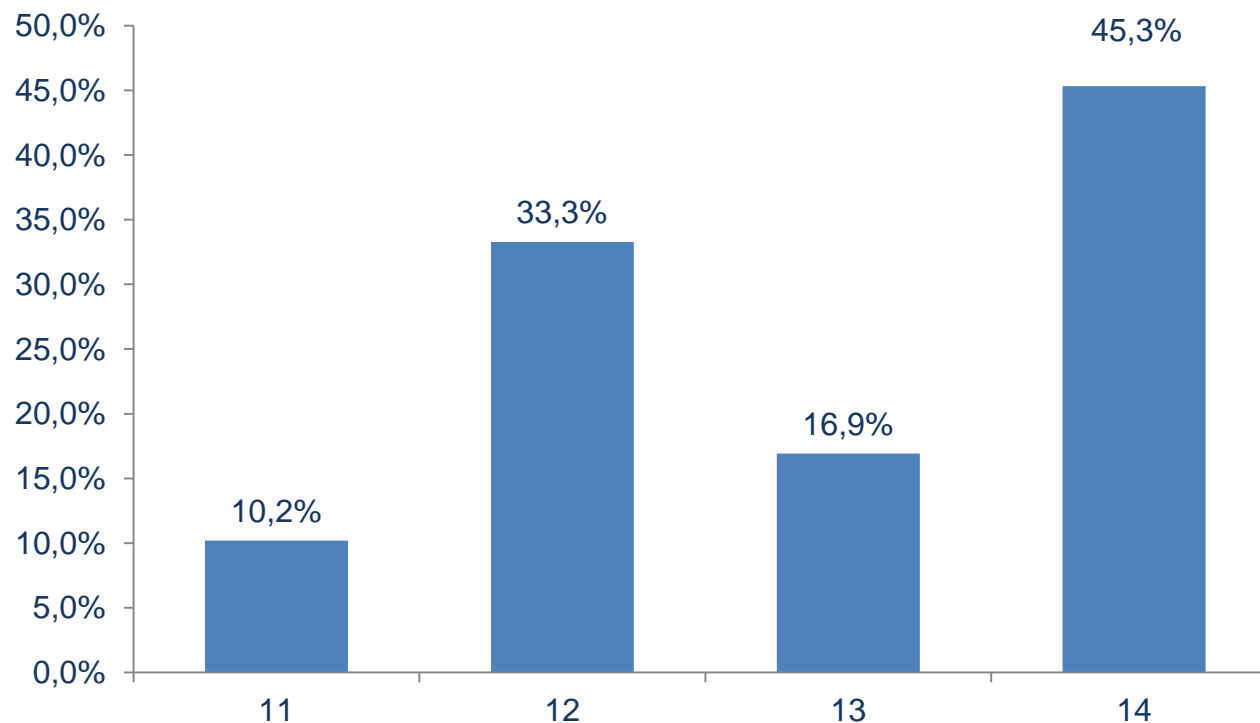
Wykres obrazuje zmianę średniej ceny imprezy za osobę w rezerwacjach założonych w ostatnich tygodniach, na przykładzie imprez turystycznych : Antalya, Heraklion, Hurgada i Teneryfa.

# Średnia cena rezerwacji i cena za osobę w 14. tygodniu



# Ostatnie 4 tygodnie sprzedaży oferty sezonu 2013/14 - klienci

w porównaniu z 4-ma analogicznymi tygodniami w 2012/13 r.

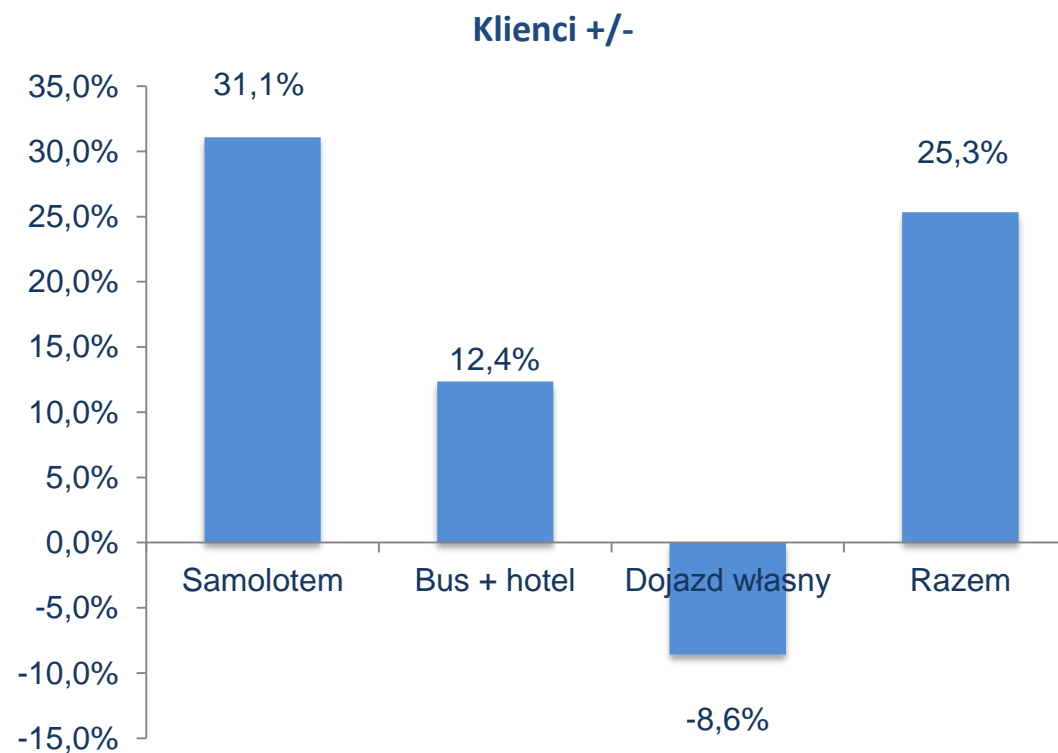


Kontynuacja trendu mocnych lub bardzo mocnych wzrostów tygodniowej sprzedaży.



# Trend ostatnich 4-ech tygodni w sprzedaży

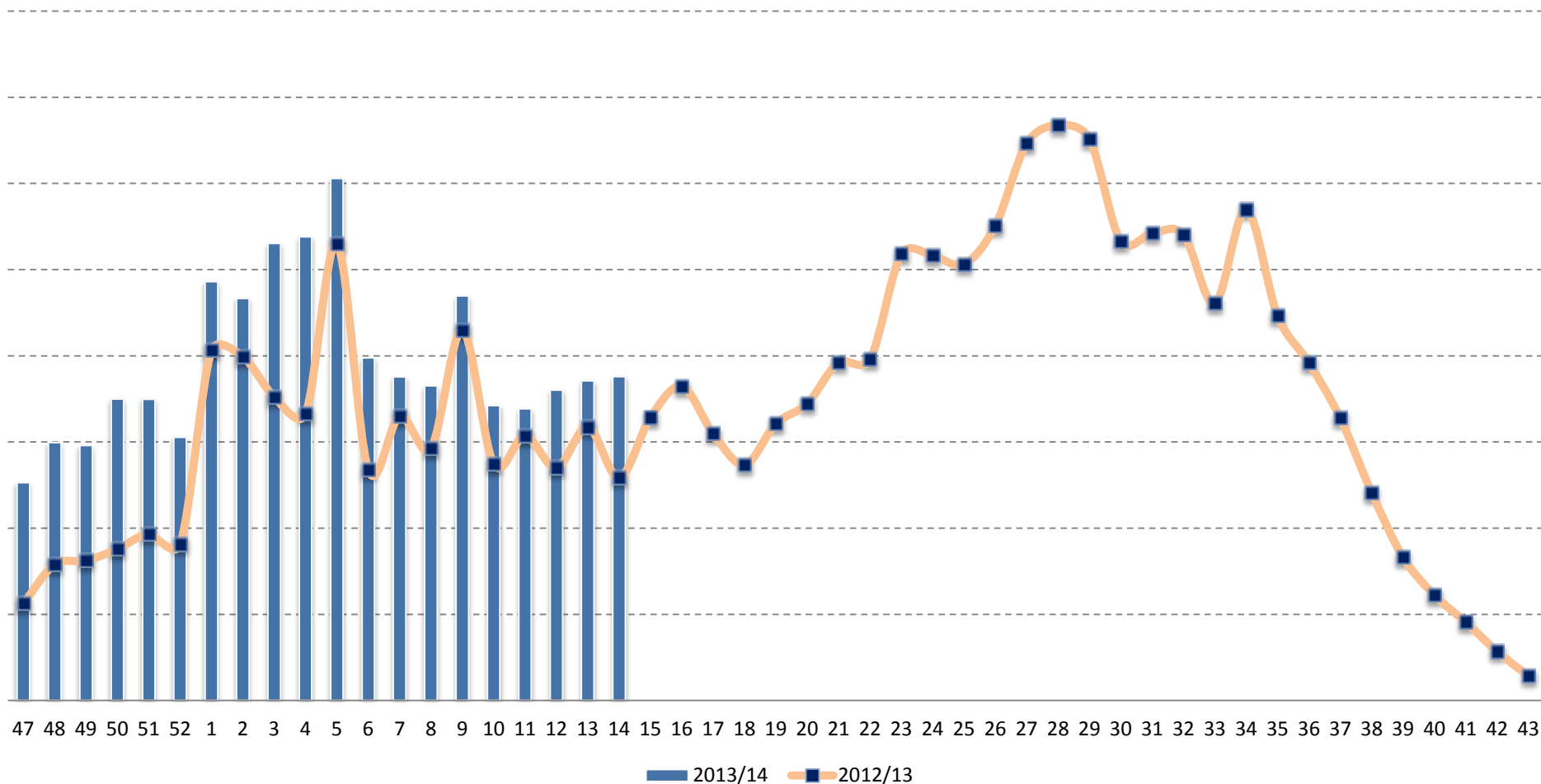
w porównaniu z 4-ma analogicznymi tygodniami w 2012/13 r.



Trend miesiąca ze wzrostem liczby klientów powyżej +25%

# Tygodniowa sprzedaż na tle poprzedniego roku turystycznego

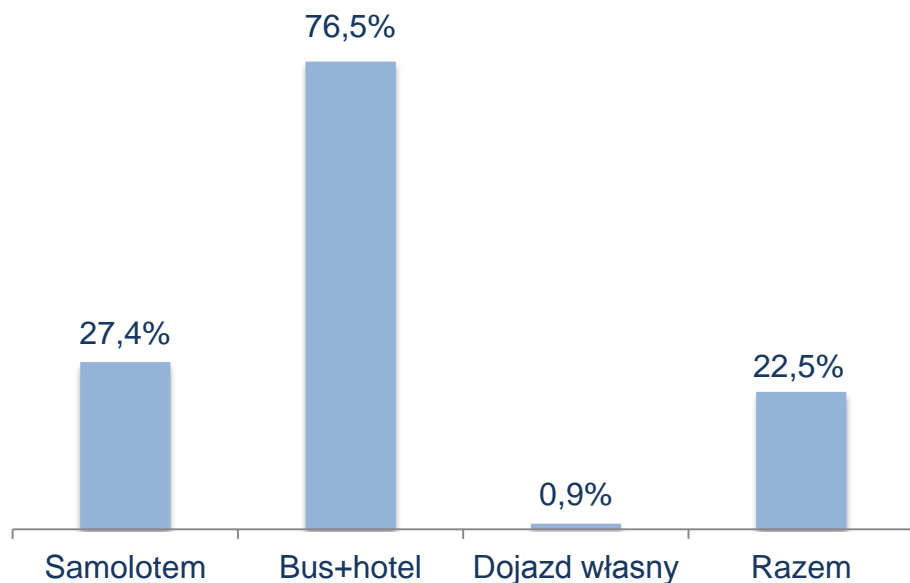
## Rezerwacje wyjazdów T13/14 - T12/13



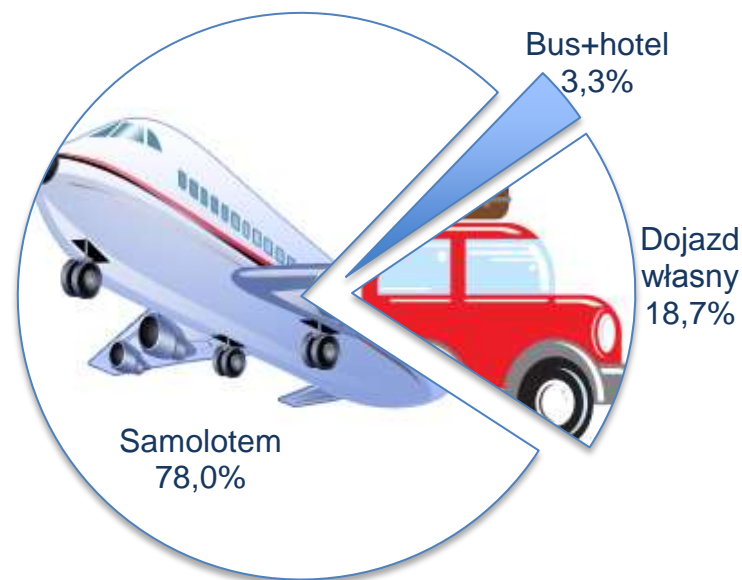
# Skumulowana sprzedaż Zimy 2013/2014

w porównaniu ze sprzedażą Zimy 2012/2013 w analogicznym okresie roku ubiegłego.

## Klienci Zima +/-



## Udział w %

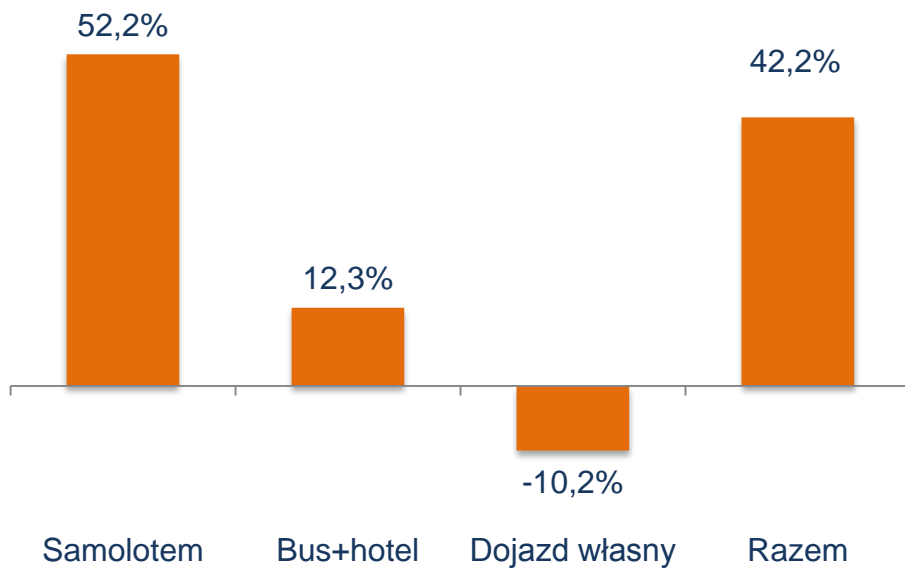


Ostateczny obraz sprzedaży sezonu Zima 2013/2014 przyniósł wzrost liczby klientów biur podróży o 22.5% w stosunku do poprzedniego sezonu.

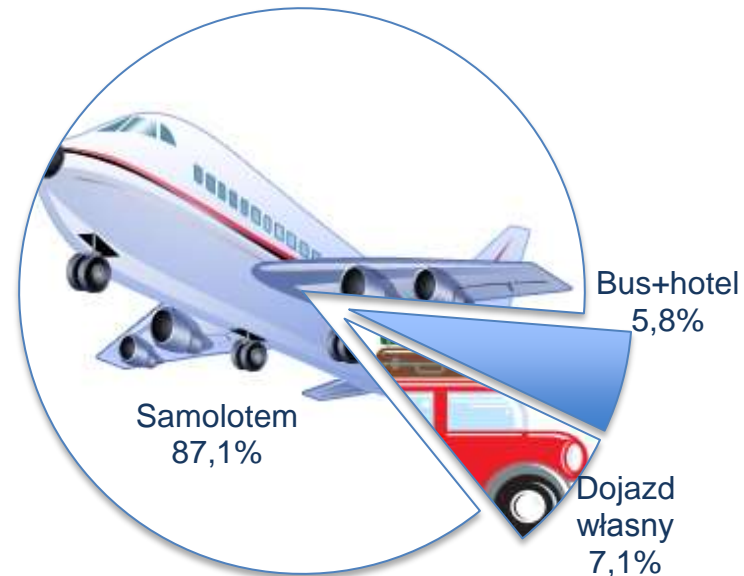
# Skumulowana sprzedaż Lata 2014

w porównaniu ze sprzedażą Lata 2013 w analogicznym okresie roku ubiegłego.

## Klienci Lato +/-



## Udział w %

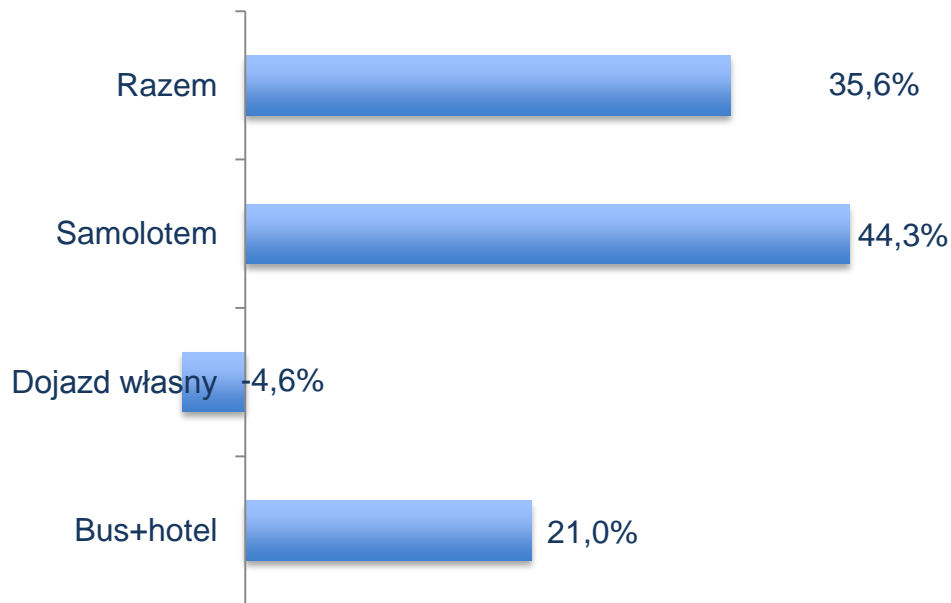


Wysoką dynamikę wzrostu sprzedaży Lata podtrzymują niekończące się promocje dla wcześniej rezerwujących.

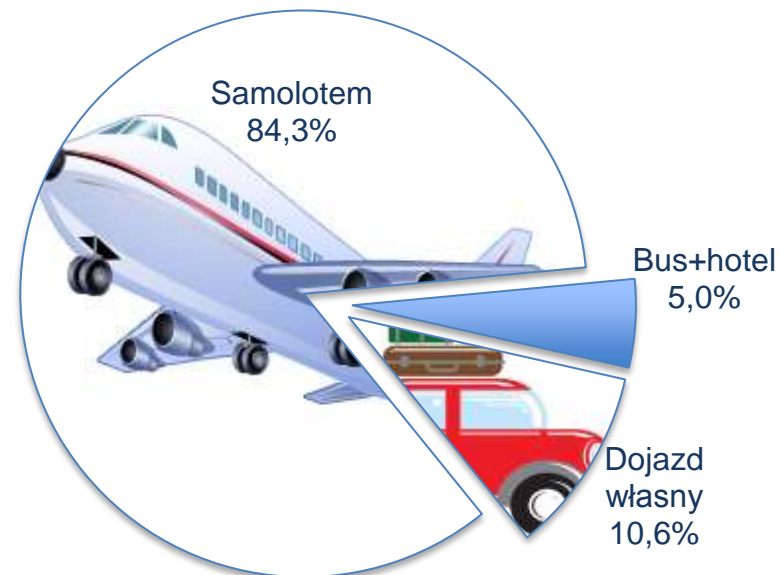
# Skumulowana sprzedaż wyjazdów 01.11.13 – 31.10.14

w porównaniu ze sprzedażą całego sezonu 2012/13 w analogicznym okresie.

## Klienci +/-



## Udział w rynku



Aktualna prognoza dla roku turystycznego, wskazuje na wzrost liczby klientów biur podróży powyżej +35%

# Najpopularniejsze kraje i kierunki sezonu 2013/14

Lp.	Kraj	% 2013	Udział %
1	Grecja	64,0%	19,0%
2	Egipt	6,4%	14,5%
3	Turcja	34,0%	13,9%
4	Hiszpania	26,7%	11,7%
5	Włochy	-13,5%	4,0%
6	Tunezja	100,0%	4,0%
7	Bułgaria	-7,2%	3,3%
8	Maroko	151,2%	2,3%
9	Portugalia	27,8%	1,8%
10	Chorwacja	-22,6%	1,5%
11	Cypr	16,5%	1,3%
12	Francja	3,7%	0,9%
13	Kenia	1,7%	0,9%
14	Austria	-60,9%	0,8%
15	Dominikana	8,4%	0,7%
16	Wyspy Zielonego Przylądka	-6,7%	0,6%
17	Izrael	76,9%	0,4%
18	Sri Lanka	++	0,4%
19	Wenezuela	++	0,4%
20	Albania	169,3%	0,3%

Lp.	Kierunek	% 2013
1	Antalya	39,8%
2	Hurgada	-1,0%
3	Sharm El Sheikh	7,1%
4	Heraklion	67,8%
5	Rhodos	81,5%
6	Teneryfa	39,2%
7	Fuerteventura	39,0%
8	Korfu	99,1%
9	Bodrum	83,8%
10	Agadir	169,9%
11	Zakynthos	75,6%
12	Marsa Alam	40,0%
13	Burgas	55,7%
14	Kos	68,3%
15	Monastir	106,5%
16	Chania	43,8%
17	Lanzarote	70,7%
18	Dalaman	53,9%
19	Taba	-1,7%
20	Enfidha	112,8%



Szczegółowe raporty dostępne są dla członków PZOT

Pytania dotyczące danych rynkowych proszę kierować do [pzot@pzot.pl](mailto:pzot@pzot.pl)